



Гурван шүрших горим



- Массажны горим
- Хүчтэй горим
- Зөөлөн горим
- Унтраалга

Хаана ч, хэзээ ч хэрэглэж болно. Хүчтэй, зөөлөн, массажны гэсэн 3 горимоос сонгох боломжтой.

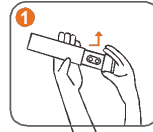
- 1 минутын дараа автоматаар унтардаг тул эрчим хүчний хэмнэлттэй
- IPX6 үнэлгээтэй ус нэвтрүүлэхгүй, цэвэрлэхэд амар материал
- Таны хамгийн их хэрэглэдэг горимыг санах чадвартай



180°

Цэвэрлэхэд хялбар болгох 180° эргэдэг шүршигч толгой

Хэрэглэх заавар



Бидэгийн их биеийг эргүүлж усны саваас татаж гаргана



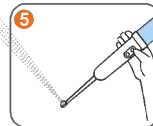
Цэвэр усаар дүүргэнэ (дээд хэмжээ 180 мл)



Бидэгийн их биеийг усны саванд залгана



Шүршигчийг гаргана



Унтраалга дээр дарж горимоо сонгоно



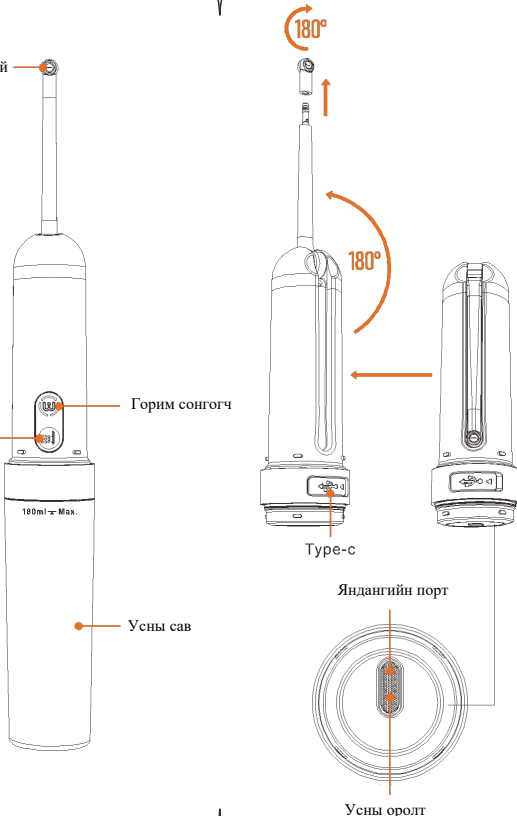
Хэрэглэсний дараа бидэгийн их биеийг цэвэрлэнэ

Шүршигч толгой

Унтраалга

Горим сонгогч

Усны сав



Түрe-с

Яндангийн порт

Усны оролт

Савны хэмжээ	180мл
Хүчтэй горимын даралт	280мл/мин
Хүчтэй горимын ажиллах хугацаа	≥100 удаа
Зөөлөн горимын даралт	230мл/мин
Зөөлөн горимын ажиллах хугацаа	≥130 удаа
Массажны горимын даралт	220мл/мин
Массажны горимын ажиллах хугацаа	≥150 удаа
Бүрэн цэнэглэх хугацаа	2 цаг
Эрчим хүчний эх үүсвэр	3.7В, 800мА Лити зай

Анхаар

1. Энэхүү бидэ зөвхөн гадна цэвэрлэгэнд зориулагдсан.
2. 40°С-аас халуун ус хийж болохгүй.
3. Бидэгийн их бие, усны сав болон шүршигч толгойг тогтмол цэвэрлэх хэрэгтэй.
4. Бидэг унагаж, гэмтээхээ зайлсхий.
5. Бидэг задалж, доторх эд ангийг сольж болохгүй.
6. Төхөөрөмжийг цэнэглэж байх үедээ хэрэглэж болохгүй.
7. Бага насны хүүхдээ хол байлгах.



- *Хэрэглэсний дараа усны савыг цэвэрлэж, хатаана уу.
- *Шүршигчийн хоолойд ус үлдэж болохгүй
- *Усны савыг салгасны дараа хэдэн секунд ажиллуулна уу