



## INSTRUCTION MANUAL

**Blender**

**Model: RBLPE230W**



**Please read this instruction manual before using your new blender**

---

The warranty repair slip is valid with the receipt of purchase, so it is recommended to keep it

# DEAR CUSTOMER

---

Thank you for choosing our product

The cooker is exceptionally easy to use and extremely efficient. After reading the instruction manual, operating the blender will be easy.

Before being packaged and leaving the manufacturer, the blender was thoroughly checked with regard to safety and functionality.

Before using the appliance, please read the instruction manual carefully.

By following these instructions carefully you will be able to avoid any problems in using the appliance.

## ***Important Safeguards***



When using electrical appliances, to reduce the risk of fire, electric shock, and/or injury to persons, basic safety precautions should always be followed, including the following:

You should respect the following safety warnings :

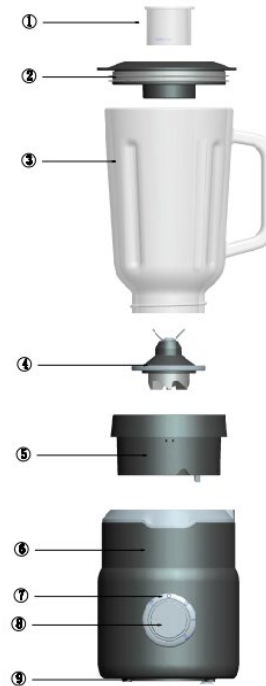
**WARNING:** The blades of the knife are extremely sharp. Handle them with caution.

1. Read all instructions carefully.
2. To protect against electric shock, do not place cord, plug or appliance in water or other liquid.
3. Close supervision is necessary when any appliance is used by or near children.
4. This appliance is not intended for use by persons (including children) with reduced physical, sensory or mental capabilities, or lack of experience and knowledge, unless instructions concerning use of the appliance by a person responsible for their safety.
5. Unplug from outlet when not in use and before cleaning.
6. Do not operate any appliance with a damaged cord or plug, in case of appliance malfunctions or if the appliance has been damaged in any manner.
7. The use of accessory attachments not recommended by manufacturer may cause malfunctions.
8. Do not use outdoors.
9. Do not let cord hang over edge of table or counter, or touch hot surfaces.
10. Do not place the appliance on or near hot gas or electric burner, or in a heated oven.
11. This product has been designed for domestic use only. Any commercial use, inappropriate use or failure to comply with the instructions, the manufacturer accepts no responsibility and guarantee is no more valid.
12. Do not use your food processor if any part is broken.
13. Do not put the appliance, the power cord or the plug into water or any other liquid.
14. Make sure that the cover is securely locked in place before operating the appliance.
15. Never place ingredients in the container by hand and while the appliance is in use. Always use the food pusher.
16. The blade and discs are sharp. Handle carefully. Store out of reach of children.
17. If the power cord or the plug are damaged, do not use your appliance.
18. For your own safety, please use only the original accessories and spare parts which are suitable for your appliance.
19. Never remove the lid until the knife has stopped completely.
20. This appliance is designed to process small quantities. Do not exceed the quantities indicated in these instructions for use.
21. Do not use this appliance to mix glutinous food or substance.
22. Do not use appliance for other than intended use.

23. For your safety, this appliance conforms to the appliance standards, regulations and directives of Low Voltage, Electromagnetic Compatibility, Environment, etc.

## **DESCRIPTION :**

1. Measuring Cup
2. Lid
3. Glass Bowl
4. Blade
5. Glass Bowl Holder
6. Body
7. LED Indicator Light
8. Start Knob
9. Rubber Feet



## **Using Your Appliance**

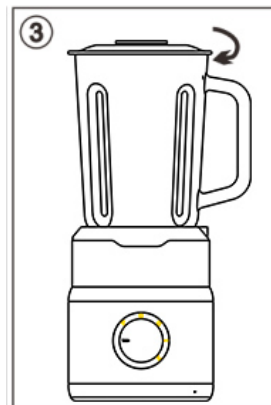
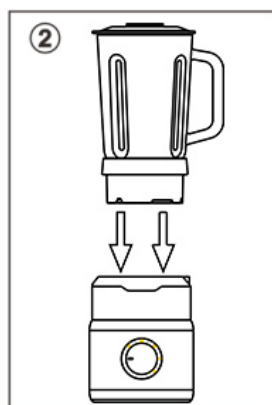
Before first use, clean the various parts of the appliance.

### **Notes:**

- The start knob allows you to use 3 speeds:
  - \* speed 1 (slow): rotate to position 1
  - \* speed 2 (medium): rotate to position 2
  - \* speed 3 (fast): rotate to position 3
  - \* Pulse function.

## Blending

- Pour in the ingredients and cover the glass bowl (Pic. 1), and then place the bowl into the host (Pic. 2) and turn clockwise (Pic. 3). Lift the glass bowl to check it is locking whether or not.
- Plug in the appliance and rotate the start knob to which speed you need.
- At the end of preparation, rotate the start knob to position 0, unplug the appliance and wait until the blades come to a complete stop.
- Remove the glass bowl and take off the lid, then pour out the ingredients.



## Baby Food

### To mix or blend cooked food:

- Chop the food into small pieces, add some broth (meat or vegetables) and mix the ingredients with pulses. To blend the mixed food, rotate the start knob till you reach the desired result.

### For fruit preserves:

- Chop the fruits into small pieces, add some milk, water or juice and mix the ingredients with pulses. To blend the fruits, rotate the start knob till you reach the desired result.



## CAUTION:

1. Maximum time of processing should not exceed 60 seconds continuous use. In order to achieve below processing times, use the appliance with pulses and intermediate 10 second pauses.
2. Do not operate the unit when empty.
3. Do not put hot ingredients into the bowl. Before food preparation, allow food to cool down for a few minutes.
4. Before you eat or serve blended food, please always check for ingredients that might have not been blended adequately.

## **Care and Cleaning:**

For better results: please make sure that the quantity of ingredients fully covers the blade while chopping solid food.

### Care and Cleaning

- Always unplug the appliance first.
- Only use a damp sponge to clean the motor unit. Never place it in water, or under running water.



## ХЭРЭГЛЭГЧИЙН ГАРЫН АВЛАГА

**ХОЛИГЧ**

**ЗАГВАР: RBLPE230W**



Хэрэглэхээс өмнө зааварчилгаатай сайтар танилцана уу

Баталгаат засварын хуудас нь худалдан авсан барааны төлбөрийн баримтын хамт хүчинтэй тул анхаарч, хадгалахыг зөвлөж байна

## ХҮНДЭТ ХЭРЭГЛЭГЧ ТАНАА

---

Манай бүтээгдэхүүнийг сонгосон танд баярлалаа.

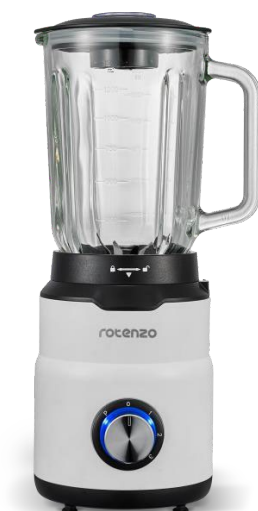
Бүтээгдэхүүнээс авах сэтгэл ханамжийг нэмэгдүүлэх, хэрэглэгчийн аюулгүй байдал болон бүтээгдэхүүний зөв хэрэглээ, гарч болзошгүй эвдрэл гэмтлийг засварлах талаарх мэдээллийг бүтээгдэхүүн суурилуулж угсрахаас өмнө гарын авлагаас уншиж танилцан, гарын авлагыг цаашдын хэрэглээнд зориулан хадгална уу.

Бүтээгдэхүүний хэрэглэхэд хялбар, хөнгөн байдал, авсаархан загвар, дизайн зэрэг давуу талууд нь танд таатай байдлыг мэдрүүлэх болно



## ЕРӨНХИЙ ҮЗҮҮЛЭЛТ

ЗАГВАР	RBLPE230W
Хүчин чадал	600 Ватт
Багтаамж	1.5 л
Хүчдэл	220-240 В, 50/60 Гц



### АЮУЛГҮЙН АЖИЛЛАГААНЫ ЗААВАР

- Бүтээгдэхүүнийг ашиглахын өмнө энэхүү гарын авлагатай танилцаж, ирээдүйд хэрэглэх үүднээс хадгална уу.
- Бүтээгдэхүүнийг цахилгаанд холбохын өмнө цахилгааны хүчдэл тухайн нутаг дэвсгэрийн хүчдэлтэй тохирч байгаа эсэхийг шалгана уу.
- Бүтээгдэхүүний цахилгааны утас, залгуур, бусад сэлбэг хэрэгслүүд гэмтсэн тохиолдолд ашиглаж болохгүй.
- Хэрэв цахилгааны утас гэмтсэн тохиолдолд үүсч болох эрсдлээс сэргийлж үйлдвэрлэгч эсвэл мэргэжлийн засварчинд хандаж засуулна уу.
- Мотор, их бие, цахилгааны утсыг ус болон бусад шингэнд дүрэх, нойтон цэвэрлэгээ хийж болохгүй. Чийгтэй алчуураар их биеийг арчиж цэвэрлэнэ.

- Хүүхэд хүрэхгүй газар хадгалж, хэрэглэнэ үү.
- Бүтээгдэхүүнийг ашиглаагүй үед болон цэвэрлэхийн өмнө цахилгаанаас салгана уу.
- Бүтээгдэхүүний эд ангийг гарын авлагад зааснаас бусад зориулалтаар ашиглаж болохгүй.
- Цахилгааны утсыг өлгөж байрлуулах, халуун гадаргууд хүргэж болохгүй.
- Бүтээгдэхүүнийг халуун хий, цахилгаан гаргагч, халуун зуухны ойр байрлуулж болохгүй.
- Гарын авлагад заасны дагуу бүтээгдэхүүний орц болон ашиглалтын хугацааг тохируулан ашиглана уу.
- Бүтээгдэхүүнийг ажиллуулахын өмнө тагийг сайтар таглана уу.
- Бүтээгдэхүүн ажиллаж, хутга эргэлдэж байх явцад гараараа орцыг сав руу хийх болон гараа хийж болохгүй, гэмтэх эрсдэлтэй.
- Өөрийн аюулгүй байдлын үүднээс бүтээгдэхүүнийг дагалдаж ирсэн зориулалтын хэрэгслүүдийг ашиглана уу.
- Цавуулагтай хоол болон бодисыг холихын тулд бүтээгдэхүүнийг бүү ашиглаарай.
- Хэрэв холих явцад хутга гацвал, цахилгаанаас салгаж, мотор болон тагийг авна. Гацсан орцыг халбагаар авч цэвэрлэнэ.
- Бүтээгдэхүүний хутга хурц иртэй учир цэвэрлэх явцдаа хутганд гараа зүсч гэмтээхээс сэргийлнэ үү.
- Тагийг нээхийн өмнө хутга бүрэн эргэлдэж дуусахыг хүлээнэ үү.
- Бүтээгдэхүүнийг хоосон ажиллуулж болохгүй.
- Бүтээгдэхүүн нь зөвхөн гэр ахуйн хэрэгцээнд ашиглагдана.
- Холигчийг бага насны хүүхэд болон хөгжлийн бэрхшээлтэй иргэд бие даан ашиглахыг хориглоно. Ашиглах тохиолдолд асран хамгаалагчийн заавар зөвлөгөөний дагуу хэрэглэнэ.

## БҮТЭЦ ЭД АНГИ



1	Хэмжигч аяга
2	Таг
3	Шилэн сав
4	Хутга
5	Хутганы суурь
6	Их бие
7	LED гэрэл
8	Эхлэх товчлууур
9	Резин хөл

## АШИГЛАЛТЫН ЗААВАРЧИЛГАА

Бүтээгдэхүүнийг анх удаа ашиглахын өмнө эд ангиудыг салгаж цэвэрлэнэ үү.

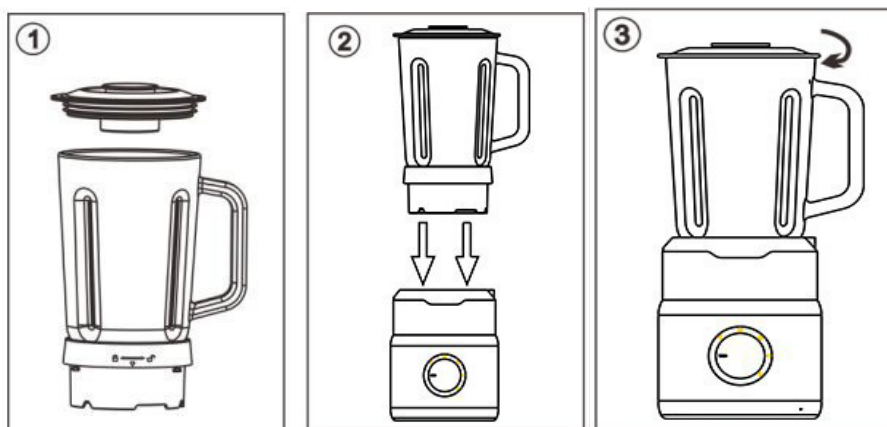
### ТОХИРГОО:

Эхлэх товчлуураар дараах 3 төрлийн хурдны тохиргоог удирдана.

1. Хурд 1 (удаан)
2. Хурд 2 (дунд)
3. Хурд 3 (хурдан)
4. Pulse тохиргоо

### ХОЛИХ:

- Орцуудыг хийж, шилэн савыг таглана (Зураг 1).
- Шилэн савыг мотор дээр суурилуулж (Зураг 2), цагийн зүүний дагуу эргүүлнэ (Зураг 3).



- Бүтээгдэхүүнийг цахилгаанд холбож, өөрийн хүссэн хурдад тохируулан товчлуурыг эргүүлнэ.
- Холих явцыг дуусах үед товчлуурыг эргүүлж 0 байрлалд оруулна. Бүтээгдэхүүнийг цахилгаанаас салгаж, хутга эргэлдэж дуусахыг хүлээнэ.
- Шилэн савыг салгаж, тагийг авч аягална.

### ХҮҮХДИЙН ХООЛ:

- Чанасан хоолыг холихдоо хоол (мах, ногоо)-г жижиг хэсгүүдэд хувааж, шөл нэмж хийгээд холино. Бусад төрлийн хоолыг хурдаа тохируулаад шууд холино.



## АНХААРУУЛГА:

- Бүтээгдэхүүнийг нэг удаа хамгийн ихдээ 60 секунд ашиглана. Дахин ашиглахын өмнө 10 секунд амраана уу.
- Бүтээгдэхүүнийг хоосон ажиллуулж болохгүй.
- Хэт халуун орцыг шууд шилэн саванд хийж болохгүй, орцоо хэсэг хугацаанд хөргөөд сав руу хийнэ үү.
- Хольсон хоолыг хэрэглэхийн өмнө бүх орц жигд холигдсон эсэхийг шалгана уу.
- Илүү үр дүнтэй холихын тулд орцуудыг хутгаа бүрэн хучигдтал хийхийг зөвлөж байна.

## Цэвэрлэгээ

- Цэвэрлэхийн өмнө цахилгаанаас салгана уу.
- Чийгтэй алчуураар моторыг арчиж цэвэрлэнэ. Усанд норгох, дүрэх зэргээр цэвэрлэгээг хийж болохгүй.

## ГЭМТЭЛ, ЗАСВАР

Гэмтэл	Засвар, үйлчилгээ
Бүтээгдэхүүн ажиллахгүй бол	Холболтыг шалгана уу
Бүтээгдэхүүн ажиллахгүй бол	Савыг зөв байршуулсан эсэхээ шалгана уу
Бүтээгдэхүүн ажиллахгүй бол	Савыг мотортой холбогдож түгжигдсэн эсэхийг шалгана уу
Дээрх үйлчилгээг хийгээд ажиллахгүй хэвээр бол	Засварын төвд хандана уу